

TYPE OF PRESENTATION

- Regular Reporting
- Strategic Topic
- Project
- General
- Public Relations

OBJECTIVES

- Information
- Approval/Decision

>> CASE STUDY 02 <<

TELLMANN CONSULTING GMBH - AUFBAU / IMPLEMENTIERUNG TRAVEL & EXPENSE MANAGEMENT -

APRIL 2021

SOURCE THE BEST -
FORGET THE REST

Unternehmen

- Weltweit führender Anbieter einer Shared-Services-Plattform im Bereich Telekommunikation
- Über 10 Millionen Transaktionen in mehr als 110 Ländern
- Umsatz: ca. EUR 350 Millionen
- 500 Mitarbeiter in 12 Gesellschaften und in über 27 Ländern vertreten
- Erhöhte Sicherheits- und Geheimhaltungsanforderungen durch Kunden Motorola

Funktion

Interim Manager „CPO Indirect Sourcing“ (ohne offizielle Organstellung)

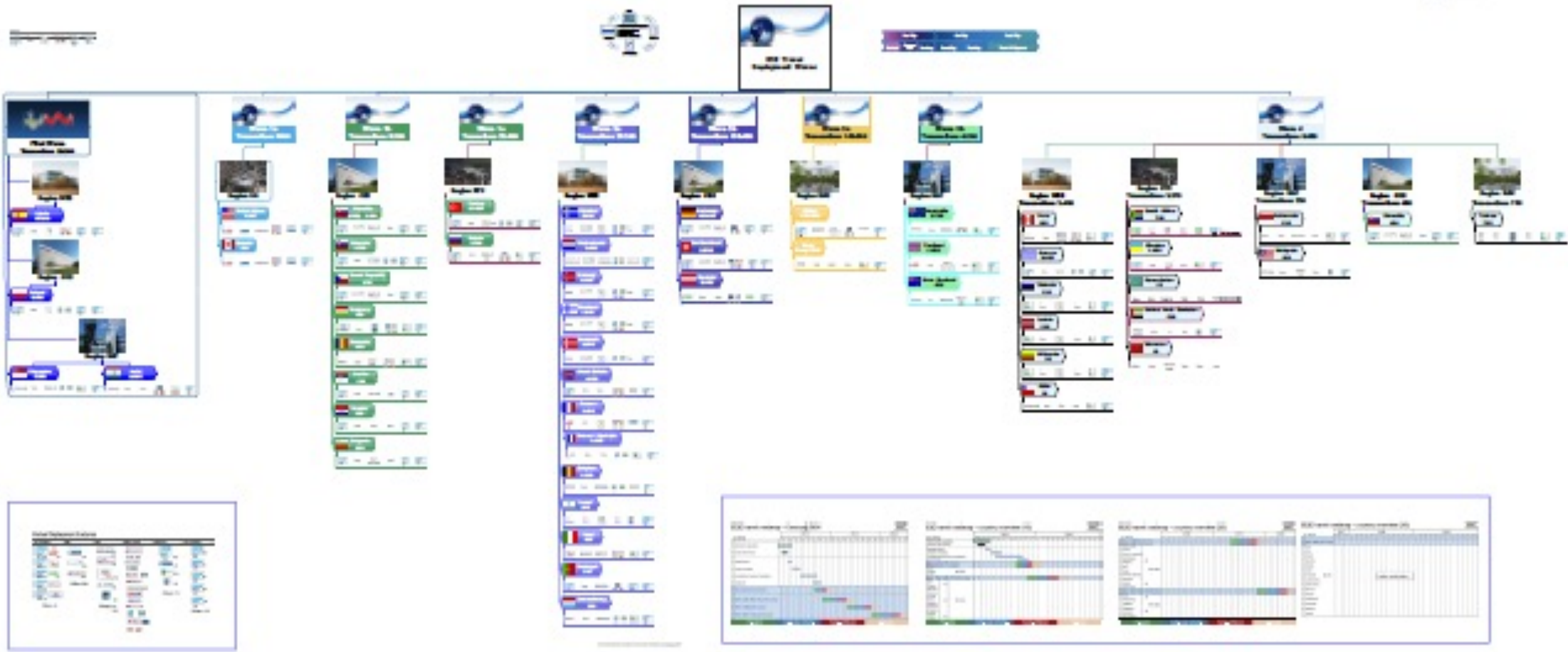
Herausforderungen

- Dezentralisierung indirekten Einkauf und Travel Management .
- Identifizierung und Screening des beeinflussbaren Spend-Volumens, Prozessoptimierung in Matrix- und Landesorganisationen
- Einführung eines Travel Management System mit den Modulen „Travel“ und „Expense“ / internationale Regelwerke
- Abhängigkeiten von Lieferanten und Zeitdruck durch Neuverhandlungen und Implementierung

Ergebnisse

- Internationale Prozessanalyse und Dokumentation der Ergebnisse in einer Travel Management „Master Data Base“
- Transparenz von Ausgaben und Verträgen (end-to-end Betrachtung) in allen Landesorganisationen
- Verhandlungen mit allen Key-Lieferanten, Ausschreibungen, Austausch von Leistungsträgern und Reisebüros (TMC), Kreditkarten
- Implementierung von Reiserichtlinien in allen Ländern / Erstellung einer internationalen Deployment Map (Roll out Plan)
- Implementierung eines Travel Management Systems mit den Modulen „Travel“ und „Expense“ in allen 27 Ländern
- Coaching / Schulung von Mitarbeitern und Kollegen

Example: Travel Management Deployment Map



Legend

HR System	OBE	TMC	Bank/Card	Expense	ERP System
	None				